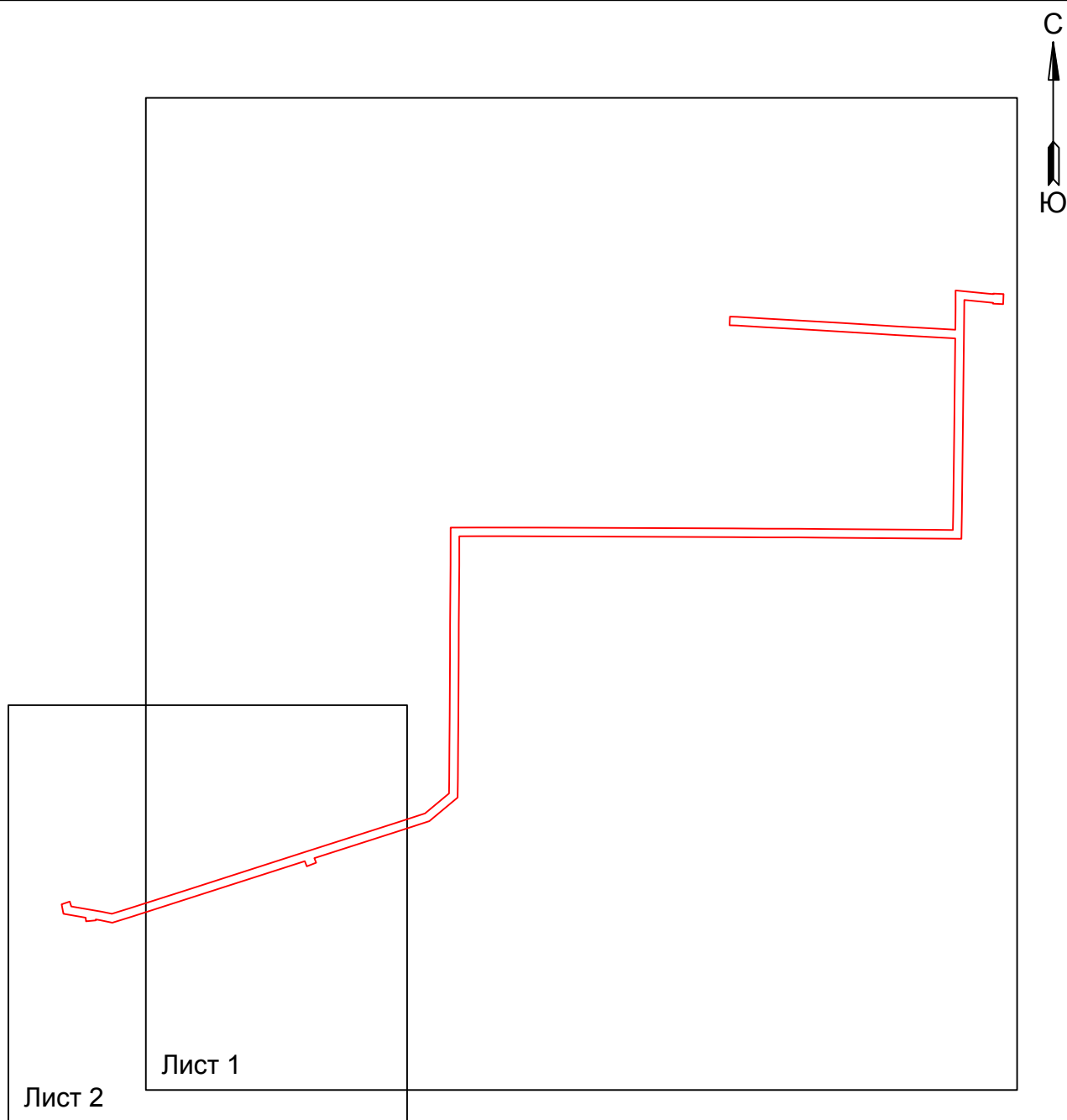


**Схема расположения границ публичного сервитута  
для размещения объекта  
ВЛ 10кВ №613 ПС Е6 и 13 КТП  
(наименование объекта землеустройства)**

**План границ объекта землеустройства**

**Обзорная схема границ объекта землеустройства**



**Условные обозначения:**


 - граница устанавливаемой охранной зоны

Схема расположения границ публичного сервитута

для размещения объекта  
ВЛ 10кВ №613 ПС Е6 и 13 КТП

(наименование объекта землеустройства)

План границ объекта землеустройства

Каталог координат		
Площадь зоны публичного сервитута		
Обозначение характерных точек границ	Координаты, м	
	X	Y
1	2	3
1	325521.58	2262629.93
2	325431.83	2262629.09
3	325032.37	2262624.44
4	324970.70	2262623.31
5	324973.07	2262322.53
6	324973.86	2262246.77
7	324973.99	2262170.75
8	324974.61	2262095.55
9	324976.73	2261570.68
10	324976.76	2261509.16
11	324976.60	2261464.77
12	324909.34	2261464.73
13	324773.51	2261463.61
14	324700.42	2261463.46
15	324561.42	2261462.68
16	324491.44	2261462.03
17	324417.92	2261461.60
18	324373.84	2261461.00
19	324319.47	2261395.64
42	324337.29	2261385.80
43	324383.32	2261441.12
44	324418.12	2261441.60
45	324491.60	2261442.03
46	324561.56	2261442.68
47	324700.50	2261443.46
48	324773.61	2261443.61
49	324909.42	2261444.73
50	324996.54	2261444.79
51	324996.76	2261509.12
52	324996.47	2261654.77
53	324994.61	2262095.67
54	324993.99	2262170.85
55	324993.86	2262246.89
56	324993.07	2262322.71
57	324992.12	2262474.52
58	324991.51	2262551.32
59	324990.92	2262603.67
60	325032.67	2262604.44
61	325231.24	2262606.88
62	325305.94	2262607.57
63	325432.95	2262609.10
64	325440.61	2262474.24
65	325444.63	2262410.60
66	325452.13	2262285.71
67	325458.82	2262167.27
68	325462.71	2262105.00
69	325463.24	2262088.52
70	325483.23	2262089.16
71	325482.69	2262105.94
72	325478.78	2262168.45
73	325475.63	2262225.83
74	325468.39	2262349.57
75	325460.57	2262475.44
76	325452.97	2262609.32
77	325503.17	2262609.79
78	325543.70	2262609.79
79	325536.37	2262683.12
80	325535.13	2262696.99
81	325536.27	2262697.03
82	325535.29	2262720.47
83	325512.07	2262719.50
84	325513.05	2262696.06
85	325515.13	2262696.15
МСК- 61		



Масштаб 1:5000

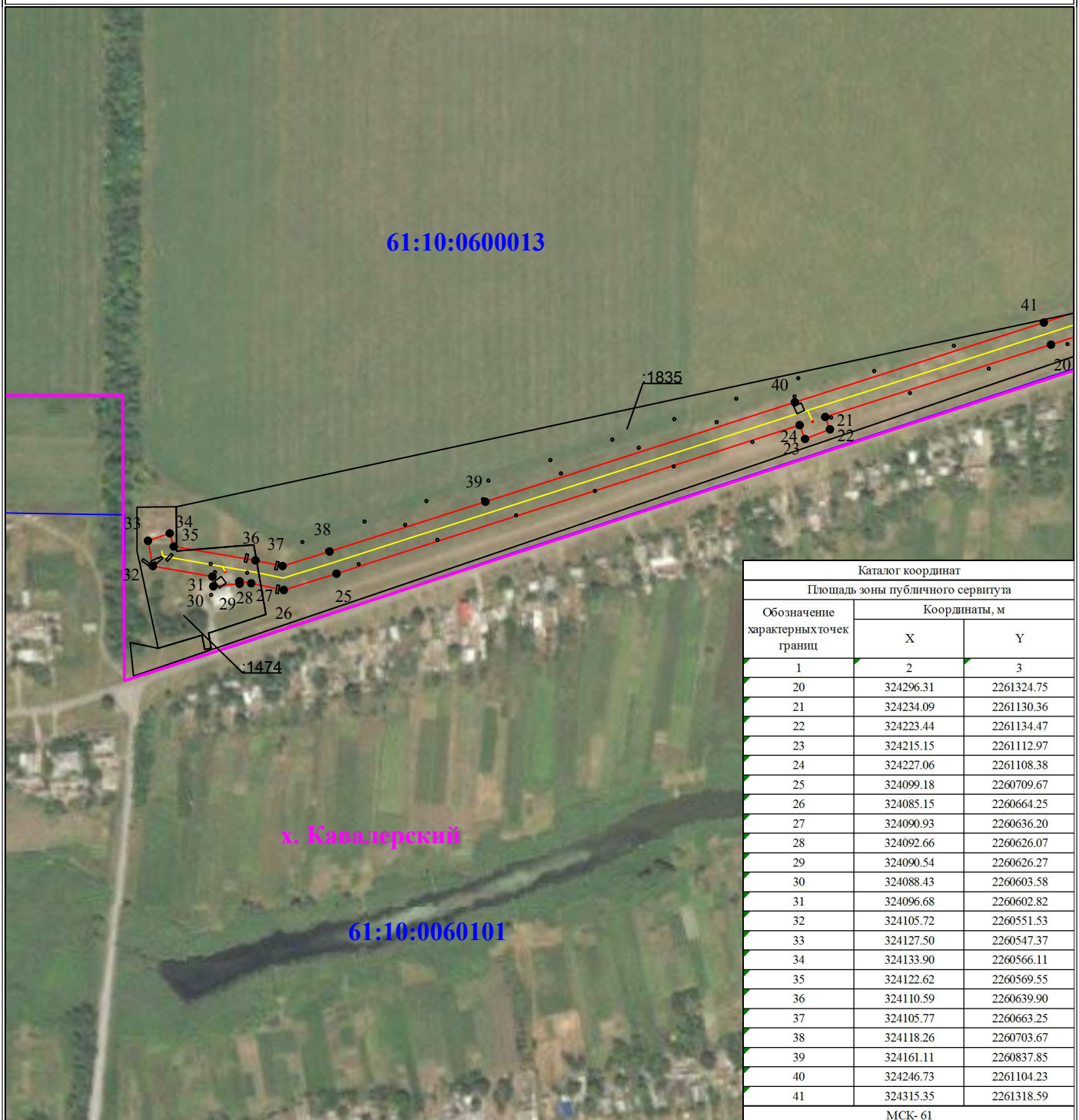
Используемые условные знаки и обозначения:

- 1 - обозначение характерной точки границы устанавливаемой охранной зоны
- границы земельных участков, попадающих в охранную зону
- граница кадастрового квартала
- 61:10:0060101 - номер кадастрового квартала
- граница устанавливаемой охранной зоны
- наименование населенного пункта

# Схема расположения границ публичного сервитута

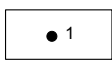
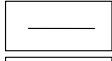
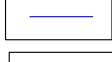

для размещения объекта  
ВЛ 10кВ №613 ПС Е6 и 13 КТП

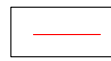

## План границ объекта землеустройства



Масштаб 1:5000

### Используемые условные знаки и обозначения:

-  1 - обозначение характерной точки границы устанавливаемой охранной зоны
-  - границы земельных участков, попадающих в охранную зону
-  - граница кадастрового квартала
-  61:10:0060101 - номер кадастрового квартала

-  - граница устанавливаемой охранной зоны
-  х. Кавалерский - наименование населенного пункта