

Схема расположения границ публичного сервитута

для размещения объекта

ВЛ 10кВ №611 ПС Е6 и КТП

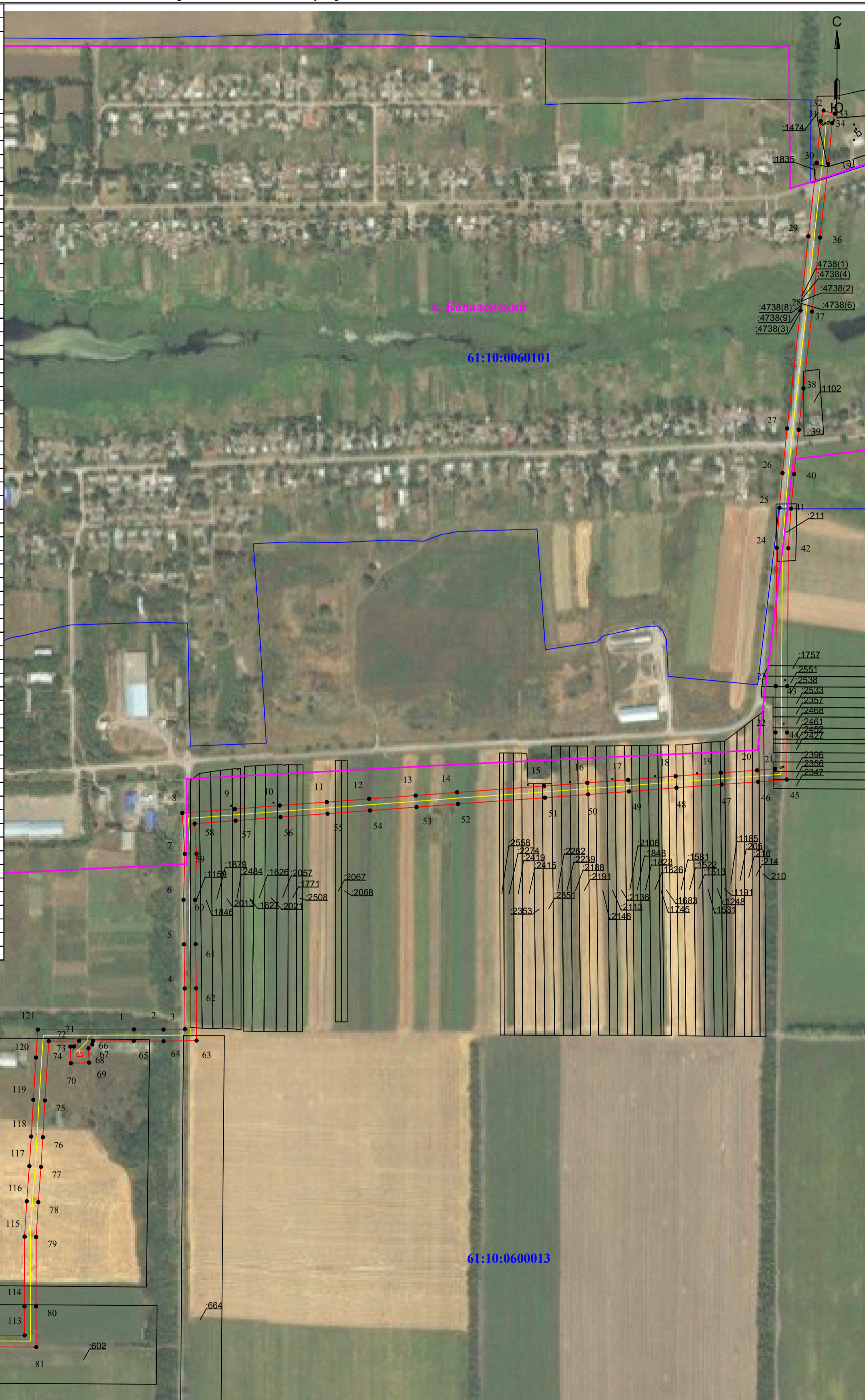
(наименование объекта землеустройства)

План границ объекта землеустройства

Каталог координат

Площадь зоны публичного сервитута 88439 кв.м

Обозначение характерных точек границ	Координаты, м		Обозначение характерных точек границ	Координаты, м	
	X	Y		X	Y
1	2	3	1	2	3
1	322550.76	2259362.01	61	322697.26	2259468.39
2	322550.25	2259413.09	62	322621.24	2259469.48
3	322550.93	2259449.87	63	322531.29	2259469.99
4	322621.04	2259449.48	64	322530.25	2259413.17
5	322697.00	2259448.39	65	322530.76	2259361.93
6	322773.55	2259447.51	66	322530.67	2259291.80
7	322852.55	2259449.77	67	322524.71	2259290.49
8	322923.03	2259445.32	68	322518.09	2259283.91
9	322929.76	2259535.63	69	322493.32	2259284.76
10	322935.88	2259613.06	70	322492.24	2259253.62
11	322941.69	2259694.02	71	322520.90	2259252.63
12	322947.21	2259766.89	72	322521.11	2259258.70
13	322953.01	2259846.96	73	322530.60	2259268.14
14	322958.44	2259918.29	74	322530.40	2259215.53
15	322969.18	2260068.07	75	322428.23	2259208.94
16	322974.84	2260142.49	76	322364.97	2259205.35
17	322979.98	2260212.70	77	322313.81	2259202.12
18	322986.34	2260294.50	78	322253.31	2259197.56
19	322992.11	2260372.30	79	322193.26	2259193.94
20	322996.43	2260434.79	80	322074.04	2259193.79
21	322998.91	2260465.77	81	322003.89	2259194.05
22	323061.62	2260466.41	82	322004.47	2259109.35
23	323141.29	2260466.73	83	322004.44	2259027.52
24	323379.28	2260468.42	84	322004.98	2258948.88
25	323448.31	2260473.15	85	322004.81	2258856.87
26	323507.96	2260478.36	86	322130.92	2258861.74
27	323584.70	2260486.27	87	322190.90	2258863.78
28	323787.72	2260509.38	88	322255.75	2258866.41
29	323915.20	2260522.89	89	322264.68	2258866.56
30	324042.17	2260537.23	90	322267.38	2258785.74
31	324113.73	2260544.03	91	322268.57	2258724.96
32	324131.82	2260549.04	92	322269.05	2258670.12
33	324126.48	2260568.31	93	322270.41	2258615.34
34	324110.09	2260563.77	94	322271.57	2258577.54
35	324040.09	2260557.13	95	322330.62	2258577.71
36	323913.02	2260542.77	96	322384.09	2258577.32
37	323785.54	2260529.26	97	322459.32	2258577.44
38	323653.67	2260514.41	98	322459.28	2258597.44
39	323582.52	2260506.15	99	322384.15	2258597.32
40	323506.06	2260498.28	100	322330.66	2258597.71
41	323446.75	2260493.09	101	322290.97	2258597.60
42	323378.52	2260488.42	102	322289.05	2258670.46
43	323141.19	2260486.73	103	322288.57	2258725.24
44	323061.48	2260486.41	104	322287.38	2258786.26
45	322980.43	2260485.59	105	322283.98	2258886.86
46	322976.49	2260436.27	106	322255.19	2258886.41
47	322972.17	2260373.72	107	322190.16	2258883.76
48	322966.40	2260296.02	108	322130.20	2258881.72
49	322960.04	2260214.20	109	322024.85	2258877.65
50	322954.90	2260143.97	110	322024.98	2258948.94
51	322949.24	2260069.55	111	322024.44	2259027.58
52	322938.50	2259919.75	112	322024.47	2259109.41
53	322933.07	2259848.44	113	322024.03	2259173.97
54	322927.27	2259768.37	114	322024.02	2259173.79
55	322921.75	2259695.50	115	322193.88	2259173.94
56	322915.94	2259614.56	116	322254.67	2259177.60
57	322909.82	2259537.17	117	322315.19	2259182.16
58	322904.55	2259466.52	118	322366.17	2259185.39
59	322852.89	2259469.79	119	322429.43	2259188.98
60	322773.37	2259467.51	120	322502.05	2259193.55
			121	322550.34	2259196.85



Масштаб 1:5000

Используемые условные знаки и обозначения:

- 1 - обозначение характерной точки границы устанавливаемой охранной зоны
- - границы земельных участков, попадающих в охранную зону
- - граница кадастрового квартала
- 61:10:060101 - номер кадастрового квартала
- - граница устанавливаемой охранной зоны
- х. Кавалерский - наименование населенного пункта