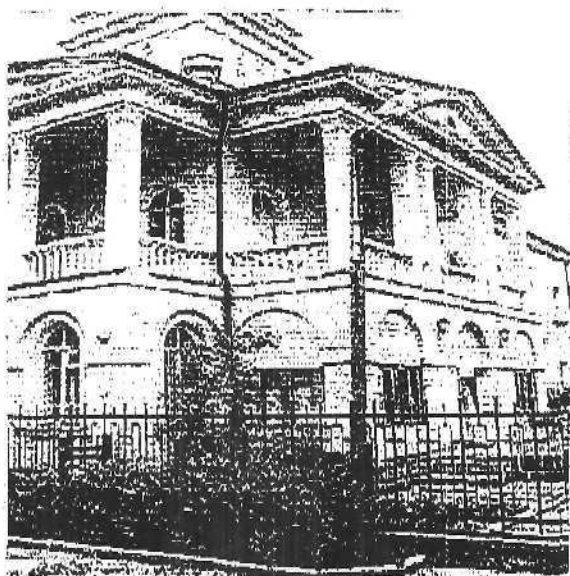


**МИНИСТЕРСТВО ТРУДА И СОЦИАЛЬНОЙ ЗАЩИТЫ НАСЕЛЕНИЯ
СТАВРОПОЛЬСКОГО КРАЯ**

**ГОСУДАРСТВЕННОЕ БЮДЖЕТНОЕ ПРОФЕССИОНАЛЬНОЕ ОБРАЗОВАТЕЛЬНО-
ОЗДОРОВИТЕЛЬНОЕ РЕАБИЛИТАЦИОННОЕ УЧРЕЖДЕНИЕ
«ЕССЕНТУКСКИЙ ЦЕНТР РЕАБИЛИТАЦИИ ИНВАЛИДОВ И
ЛИЦ С ОГРАНИЧЕННЫМИ ВОЗМОЖНОСТЯМИ ЗДОРОВЬЯ»**

**ПРИГЛАШАЕТ
В 2014-2015 УЧЕБНОМ ГОДУ
НА УЧЁБУ:**



ДЕЛОПРОИЗВОДИТЕЛЬ

Квалификация: *Делопроизводитель*

Срок обучения 2 года 10 месяцев на базе основного общего образования (9кл) с получением среднего (полного) общего образования.

**МАСТЕР ПО ОБРАБОТКЕ
ЦИФРОВОЙ ИНФОРМАЦИИ**

Квалификация: *Оператор электронно-вычислительных и вычислительных машин*

Срок обучения 2 года 10 месяцев на базе основного общего образования (9кл) с получением среднего (полного) общего образования.

(в группу принимаются глухие и слабослышащие).

РАДИОМЕХАНИК

Квалификация: *Радиомеханик по обслуживанию и ремонту радиотелевизионной аппаратуры, Радиомонтер приемных телевизионных антенн, Радиомеханик по ремонту радиоэлектронного оборудования.*

Срок обучения 1 год 10 месяцев на базе среднего (полного) общего образования (11кл) с получением среднего профессионального.

ПОРТНОЙ

Квалификация: *Портной легкой одежды*

Срок обучения 10 месяцев (без получения среднего (полного) общего образования).
(в группу принимаются глухие и слабослышащие).

ОБУВЩИК ШИРОКОГО ПРОФИЛЯ

Квалификация: *Обувщик по ремонту обуви*

Срок обучения 10 месяцев (без получения среднего (полного) общего образования).
(в группу принимаются глухие и слабослышащие).

В центр реабилитации приглашаются инвалиды 1, 2, 3 группы в возрасте от 15 до 35 лет, а также лица с ограниченными возможностями здоровья.

Иногородним, проживающим за пределами КМВ, предоставляется общежитие гостиничного типа. Имеется концертный зал и другие помещения для творческой реабилитации, организуются экскурсии, культурные мероприятия, активно ведётся спортивная работа. Ведётся работа по комплексной реабилитации инвалидов.

В центре создана хорошая учебно-производственная база с мастерскими и спецклассами. Оздоровление ребят проводится в медицинском корпусе, оснащённом современным лечебным оборудованием.

Присланные экзамены для поступающих не проводятся.

Зачисление проводится на общих основаниях по конкурсу с учётом медицинских противопоказаний к обучению профессии, результатов тестирования в информационно – аналитическом центре и собеседовании в приемной комиссии.

При приеме предоставляются следующие документы:

1. Справка 0 – 86У (для лиц с ограниченными возможностями здоровья указать группу здоровья III – IV)
2. Направление на учебу из управления социальной защиты населения.
3. Документ об образовании (в подлиннике).
4. Копия свидетельства о рождении и паспорта
5. 4 фотографии (3X4)
6. Справка МСЭ (нотариально заверенная копия)
7. Заключение МСЭ по профессиональному переобучению с указанием основного и сопутствующего заболевания.
8. ИПР (с указанием названия учреждения и рекомендуемой профессии).
9. Характеристика с места учебы или работы
10. Справка с места жительства и о составе семьи
11. Копия страхового медицинского полиса

Медицинские справки:

1. Анализ однократного бактериологического обследования на дифтерию
2. Прививочный анамнез (реакция Манту, полиомиелит, АДСМ, гепатит В, против кори, эпидемического паротита, коревой краснухи)
3. Анализ на ВИЧ
4. Обследование на носительство вирусных гепатитов В, С
5. Флюорографию грудной клетки
6. Обследование на венерологические заболевания (ЭДС)
7. Бактериологический анализ кала на кишечную группу инфекций
8. Анализ кала на яйца глистов
9. Справка от фтизиатра
10. Справка об эпидокружении (действительна в течение 3 дней, предоставляется на собеседовании)

Прием документов производится с 01 мая до 25 августа 2014 года.

Начало занятий с 1 сентября 2014 года.

Учащимся, успешно окончившим обучение, администрация оказывает помощь и содействие в поступлении на обучение на бюджетной основе в Российском государственном социальном университете (филиал в г. Ставрополе, г. Пятигорске), Ставропольском технологическом институте ГОУ ВПО «ЮРГУЭС».

Адрес центра реабилитации:
357623, Ставропольский край,
г. Ессентуки, ул. Чкалова, д. 1
тел. 6-11-86, факс 6-50-59

Лицензия на право осуществления образовательной деятельности
серия 26 Л 01 № 0000135, р/и № 3189 от 17 сентября 2012 г. выдана
МОСК
Свидетельство о государственной аккредитации
серия 26 Л 01 № 0000023, р/и №1981 от 17 сентября 2012 г.
Лицензия на право осуществления медицинской деятельности
ФС № 26-01-001721.12 от 14 сентября 2012 г.