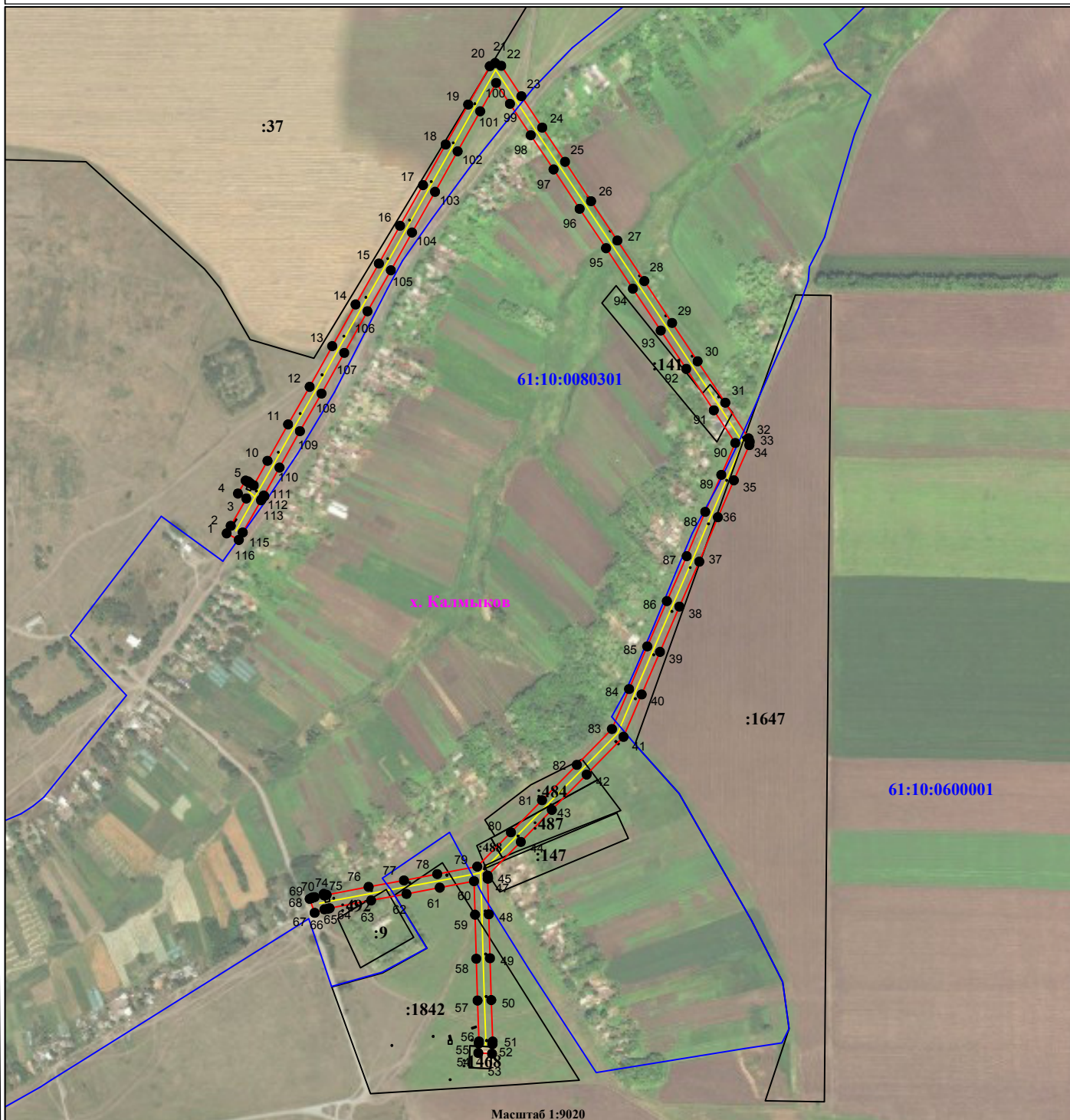


КАРТА (ПЛАН)

Зоны публичного сервитута для размещения и эксплуатации ВЛ 10кВ №502 ПС Е5 и 5 КТП



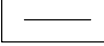

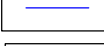
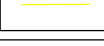

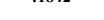
(наименование объекта землеустройства)

План границ объекта землеустройства



Масштаб 1:9020

Используемые условные знаки и обозначения:

 ● 1	- обозначение характерной точки границы устанавливаемой зоны публичного сервитута	 —	- граница устанавливаемой зоны публичного сервитута
 —	- границы земельных участков, попадающих в зону публичного сервитута	 х. Калмыков	- наименование населенного пункта
 —	- граница кадастрового квартала	 —	- ось линии электропередач
 61:10:0080301	- номер кадастрового квартала	 :1842	- кадастровый номер земельного участка